

# 270 kW

## Caldiaia elettrica



### Istruzioni d'uso e regole di sicurezza



#### REGOLE GENERALI DI SICUREZZA

- L'apparecchio deve essere utilizzato solo da una persona competente, che abbia letto e compreso le presenti istruzioni d'uso;
- Controllare lo stato della macchina prima dell'utilizzo. Se l'unità mostra segni di danneggiamento, contattare immediatamente il fornitore;
- Non utilizzare mai questo apparecchio se siete malati, stanchi o sotto l'effetto di alcool o droghe;
- Non utilizzare in ambienti bagnati;
- Non bloccare le aperture e le griglie di ventilazione;
- Tenere bambini e animali lontani dalle caldaie e non lasciarli mai soli nelle loro vicinanze;
- Assicurarsi che l'apparecchio sia spento e scollegato dopo l'uso.

#### SICUREZZA ELETTRICA

##### NON UTILIZZARE MAI L'APPARECCHIO SE VENGONO RICONTRATI DEI DANNI.

- Questa unità richiede un'alimentazione elettrica di 220V. Si collega ad una presa 16 Amps (CEE);
- Controllare sempre le spine e i cavi prima di collegarli;
- Se si utilizza una prolunga, assicurarsi che sia conforme alle norme e che sia completamente srotolata durante l'uso;
- Non posare i cavi elettrici in ambienti bagnati o umidi;
- Non spostare l'apparecchio durante il funzionamento;
- Non tirare mai per il cavo.

In caso di dubbi, contattate immediatamente Nolo Climat.

#### INSTALLAZIONE

- Posizionare l'attrezzatura su una superficie piana.
- Posizionare lontano da materiali infiammabili.
- Non utilizzare in aree a rischio.
- Mantenere uno spazio di almeno 1 metro intorno alla caldaia.
- Non limitare il flusso d'aria intorno alla macchina.
- La temperatura deve essere impostata di volta in volta in base al tipo di applicazione.
- Le applicazioni di acqua calda sanitaria non possono operare al di sopra di 58 gradi Celsius.
- Assicurarsi che il serbatoio del gasolio sia a livello del suolo e posizionato entro 1,5 metri dalla caldaia per garantire che il condotto del combustibile possa collegare i due.



La caldaia può essere fornita con due opzioni di combustibile: gasolio o gas. Nolo Climat dispone di serbatoi per il gasolio a partire da 1000 litri.

La caldaia ha un solo tubo del combustibile e deve essere collegato al serbatoio.

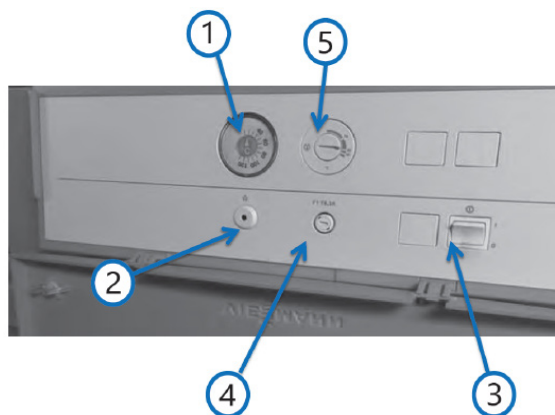
Per le caldaie a gas, tutti gli attacchi del gas devono essere spurgati e testati da un tecnico prima della consegna della caldaia.

Fig. 2

Le temperature del riscaldamento e dell'acqua calda sanitaria vengono regolate attraverso un termostato, e possono essere impostate indipendentemente l'una dall'altra.

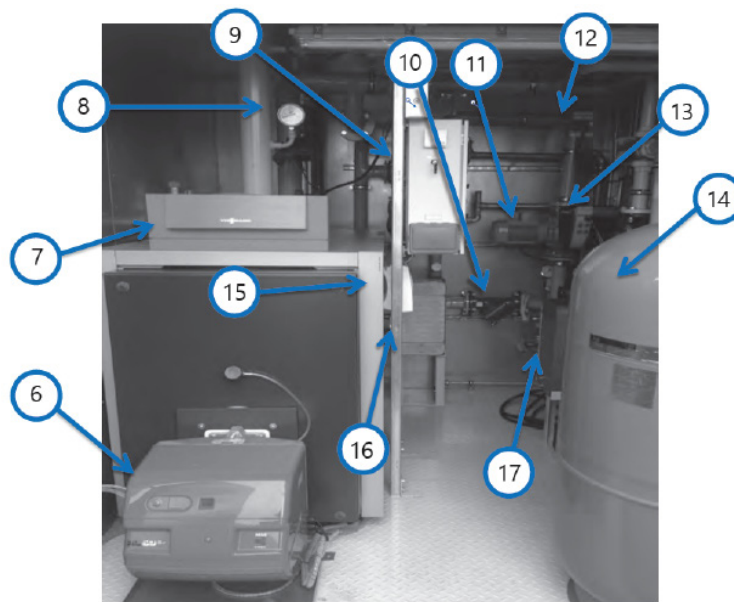


Fig. 4 - Pannello di controllo primario della caldaia



1. Temperatura primaria effettiva.
2. Reset di surriscaldamento primario (da premere con un oggetto appuntito).
3. Interruttore di accensione e spegnimento.
4. Fusibili di controllo primario.
5. Termostato primario.

Fig. 5 - Componenti della caldaia



6. Bruciatore gasolio.
7. Pannello di controllo del bruciatore e del circuito primario della temperatura.
8. Manometro del circuito primario.
9. Pannello di controllo principale con interruttori della pompa, dispositivo di rotazione di fase, interruttori automatici, timer, ecc.
10. Filtro acqua laterale secondario.
11. Pompa di circolazione principale laterale secondaria.
12. Termostato laterale secondario.
13. Pompa del circuito primario dell'acqua sanitaria.
14. Vaso d'espansione laterale secondario.
15. Riscaldatore antigelo.
16. Scambiatore di calore a piastre del circuito di riscaldamento.
17. Scambiatore di calore a piastre del circuito dell'acqua sanitaia.