

300 kW

Caldia elettrica



Istruzioni d'uso e regole di sicurezza



REGOLE GENERALI DI SICUREZZA

- L'apparecchio deve essere utilizzato solo da una persona competente, che abbia letto e compreso le presenti istruzioni d'uso;
- Controllare lo stato della macchina prima dell'utilizzo. Se l'unità mostra segni di danneggiamento, contattare immediatamente il fornitore;
- Non utilizzare mai questo apparecchio se siete malati, stanchi o sotto l'effetto di alcool o droghe;
- Non utilizzare in ambienti bagnati;
- Non bloccare le aperture e le griglie di ventilazione;
- Tenere bambini e animali lontani dalle caldaie e non lasciarli mai soli nelle loro vicinanze;
- Assicurarsi che l'apparecchio sia spento e scollegato dopo l'uso.

SICUREZZA ELETTRICA

NON UTILIZZARE MAI L'APPARECCHIO SE VENGONO RICONTRATI DEI DANNI.

- Questa unità richiede un'alimentazione elettrica di 220V. Si collega ad una presa 16 Amps (CEE);
- Controllare sempre le spine e i cavi prima di collegarli;
- Se si utilizza una prolunga, assicurarsi che sia conforme alle norme e che sia completamente srotolata durante l'uso;
- Non posare i cavi elettrici in ambienti bagnati o umidi;
- Non spostare l'apparecchio durante il funzionamento;
- Non tirare mai per il cavo.

In caso di dubbi, contattate immediatamente Nolo Climat.

INSTALLAZIONE

- Posizionare l'attrezzatura su una superficie piana.
- Posizionare lontano da materiali infiammabili.
- Non utilizzare in aree a rischio.
- Mantenere uno spazio di almeno 1 metro intorno alla caldaia.
- Non limitare il flusso d'aria intorno alla macchina.
- La temperatura deve essere impostata di volta in volta in base al tipo di applicazione.
- Le applicazioni di acqua calda sanitaria non possono operare al di sopra di 58 gradi Celsius.
- Assicurarsi che il serbatoio del gasolio sia a livello del suolo e posizionato entro 1,5 metri dalla caldaia per garantire che il condotto del combustibile possa collegare i due.



La caldaia può essere fornita con due opzioni di combustibile: gasolio o gas. Nolo Climat dispone di serbatoi per il gasolio a partire da 1000 litri.

La caldaia ha un solo tubo del combustibile e deve essere collegato al serbatoio.

Per le caldaie a gas, tutti gli attacchi del gas devono essere spurgati e testati da un tecnico prima della consegna della caldaia.

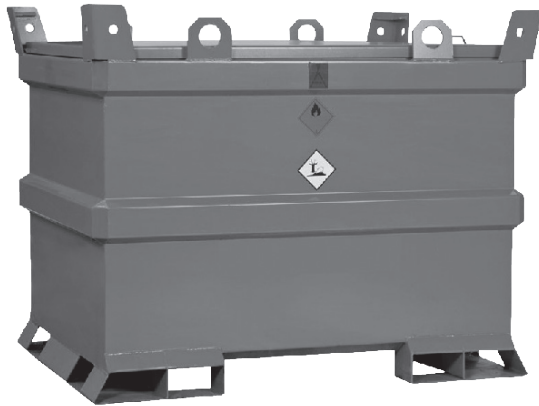


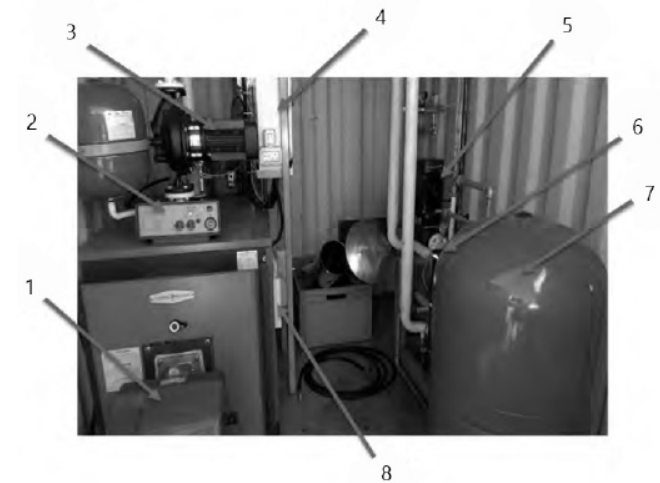
Fig. 3
Pannello di controllo del circuito primario della caldaia.



Fig. 4
Esempio di pannello di controllo della centralina di distribuzione.



Fig. 5 - Componenti della caldaia



1. Bruciatore gasolio.
2. Pannello di controllo della temperatura del bruciatore e del circuito primario.
3. Manometro e pompa del circuito primario.
4. Pannello di controllo principale con interruttori pompa, dispositivo di rotazione di fase, interruttori automatici, timer, ecc.
5. Pompa di circolazione laterale secondaria.
6. Scambiatore a piastre per il circuito di riscaldamento.
7. Vaso d'espansione laterale secondario.
8. Riscaldatore antigelo.